

---

# DSAS

---

WIERTŁA PEŁNOWĘGLIKOWE DO SUPERSTOPÓW  
ŻAROODPORNYCH (HRSA)

---



# DSAS

## ZASTOSOWANIE

Udane wiercenie w materiałach HRSA stosowanych w przemyśle lotniczym wymaga spełnienia przez narzędzie następujących kryteriów:

- **Niezawodność**
- **Stabilność obróbki**
- **Wysoka jakość otworu**
- **Stabilność wymiarów**

Wiertła węglkowe typu DSAS umożliwiają uzyskanie wysokiej jakości otworów podczas wiercenia w materiałach HRSA takich, jak stopy kobaltowo-chromowe, Inconel i stopy na bazie tytanu i niklu.

Wiertła DSAS można stosować do wiercenia otworów w częściach silników odrzutowych, turbin gazowych, rakiet, samolotów i komór spalania.



## CHARAKTERYSTYKA

### GATUNEK DP9020 DO OBRÓBKI STOPÓW ŻAROODPORNYCH

Twardy węgiel spiekany ma wysoką odporność na ścieranie i pęknięcia, zapewniającą długą trwałość narzędzia.

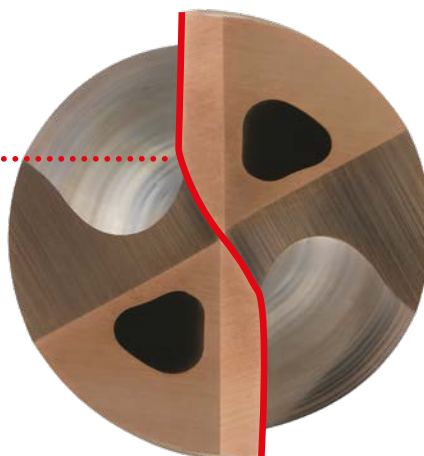


#### **SPECJALNA ŁYSINKA**

Wąska łysinka redukuje powierzchnię kontaktu i pozwala uniknąć tworzenia się warstwy umocnionej przez zgniot podczas obróbki stopów żaroodpornych.

#### **PROSTA KRAWĘDŹ SKRAWAJĄCA ZE SPECJALNYM ZASZLIFOWANIEM**

Wytrzymała, prosta krawędź skrawająca ze specjalnym zaszlifowaniem zapewnia stabilne formowanie wióra i zapobiega wykruszeniom krawędzi.



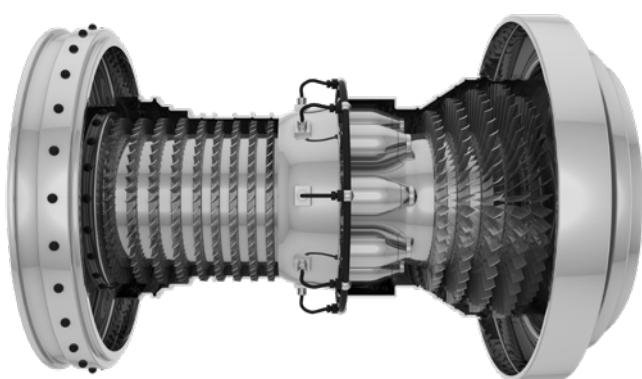
## ZALETY

STABILNA JAKOŚĆ OTWORU

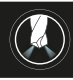
WYSOKA POWTARZALNOŚĆ

BEZPIECZEŃSTWO PROCESU

DOKŁADNOŚĆ WIERCENIA



## ASORTYMENT PRODUKTÓW

WIERTŁA	DC	L / D	GEOMETRIA CHWYTU	S	
DSAS	Ø 3 mm - 12 mm	3	DIN6535HA	©	✓

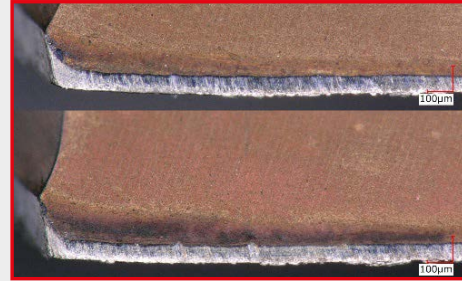
1. Dostępne są wiertła stalowe.



# DSAS

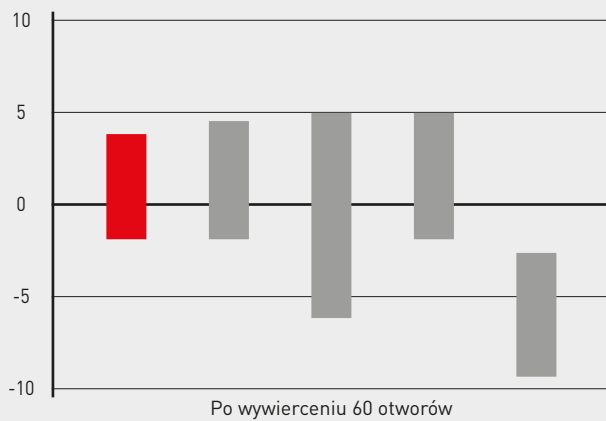
## PORÓWNANIE WYDAJNOŚCI WIERCENIA

Materiał	Inconel 718
Narzędzie	DSAS0700X03S080
ap (mm)	12
Vc (m/min)	15
f (mm/obr)	0.10
Chłodziwo	Emulsja (10 %), chłodzenie wewnętrzne
Obrabiarka	Pionowe centrum obróbcze

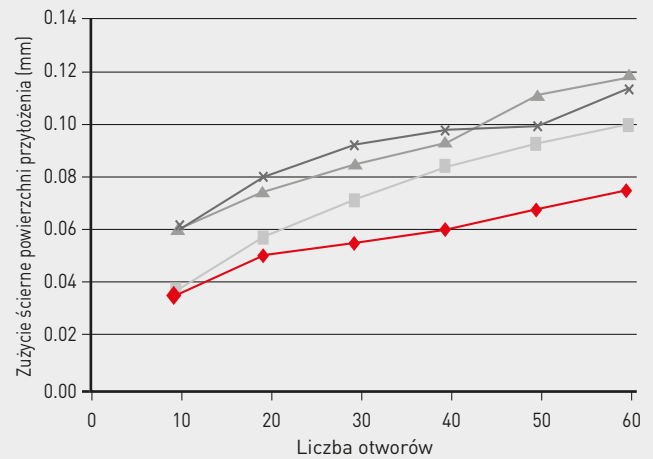


Zużycie ściernie powierzchni przyłożenia po wywierceniu 60 otworów

### Ø NADWYMIAR OTWORU (µm)

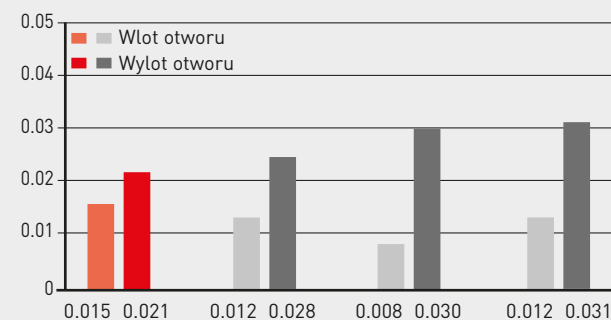


### TRWAŁOŚĆ WIERTŁA

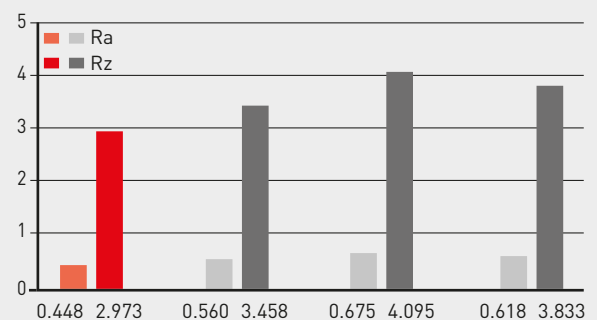


Materiał	Inconel 718
Narzędzie	DSAS0700X03S080
ap (mm)	10
Vc (m/min)	15
f (mm/obr)	0.10
Chłodzenie	Emulsja (10 %), chłodzenie wewnętrzne
Obrabiarka	Pionowe centrum obróbcze

### OKRĄGŁOŚĆ



### CHROPOWATOŚĆ POWIERZCHNI ŚCIANEK (µm)



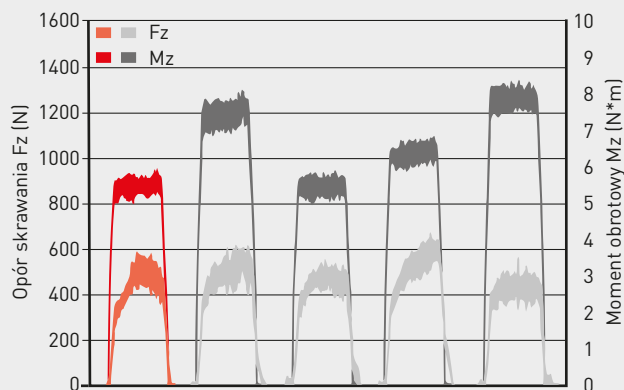
# DSAS

## PORÓWNANIE SIŁ SKRAWANIA

### OSTRE KRAWĘDZIE SKRAWAJĄCE, NISKI OPÓR SKRAWANIA

Dzięki ostrym krawędziom skrawającym, siła oporu podczas wiercenia tytanu wiertłem DSAS była niższa niż przy użyciu wiertła konwencjonalnego.

Materiał	Stop tytanu (Ti-6Al-4V)
Narzędzie	DSAS0700X03S080
ap (mm)	10
Vc (m/min)	40
f (mm/obr)	0.15
Chłodzenie	Emulsja (10 %), chłodzenie wewnętrzne
Obrabiarka	Pionowe centrum obróbcze

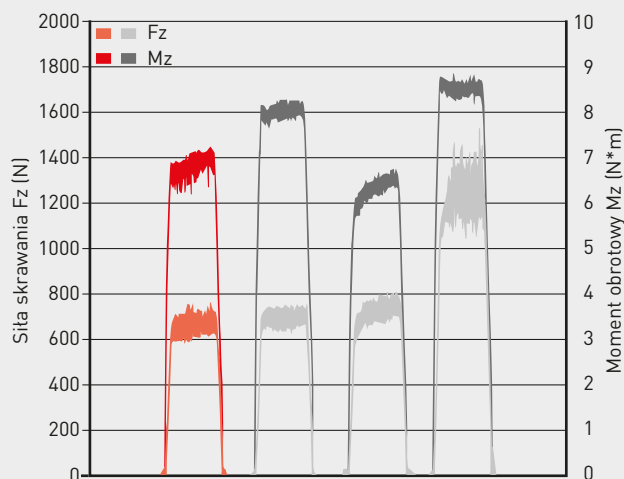


### NISKA SIŁA SKRAWANIA, WYSOKA JAKOŚĆ

Porównanie oporów skrawania przeprowadzono podczas obróbki stopu RENE 41.

W porównaniu do produktów konwencjonalnych, dla wiertła DSAS siła skrawania była najniższa.

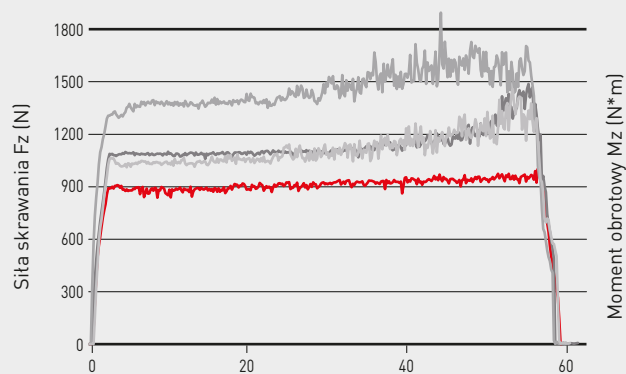
Materiał	RENE41
Narzędzie	DSAS0700X03S080
ap (mm)	10
Vc (m/min)	15
f (mm/obr)	0.10
Chłodzenie	Emulsja (10 %), chłodzenie wewnętrzne
Obrabiarka	Pionowe centrum obróbcze



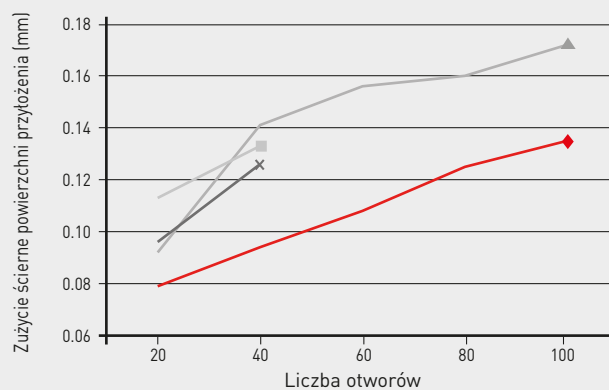
# DSAS

## PORÓWNANIE SIŁ SKRAWANIA

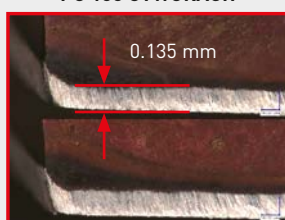
Materiał	Inconel 718
Narzędzie	DSAS0600X05S060
DC (mm)	6
ap (mm)	30
Vc (m/min)	20
f (mm/obr)	0.16
Chłodzenie	Emulsja (10 %), chłodzenie wewnętrzne
Obrabiarka	Pionowe centrum obróbcze



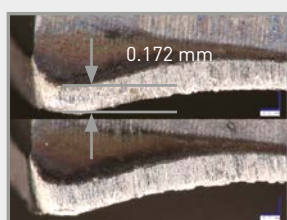
Materiał	Inconel 718
Narzędzie	DSAS0600X05S060
DC (mm)	6
ap (mm)	30
Vc (m/min)	20
f (mm/obr)	0.10
Chłodzenie	Emulsja (10 %), chłodzenie wewnętrzne
Obrabiarka	Pionowe centrum obróbcze



### PO 100 OTWORACH



DSAS

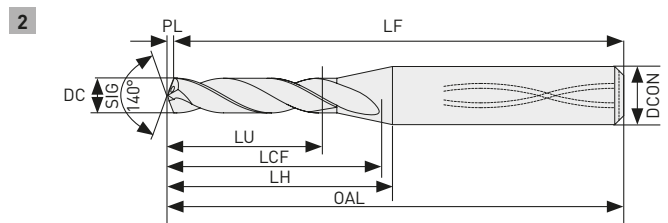
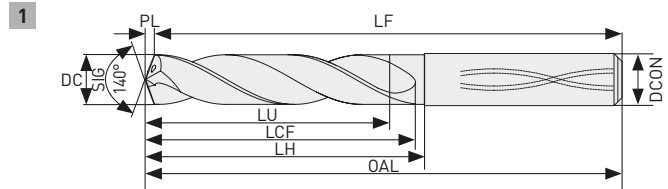


Gatunek konwencjonalny



## WIERTŁO PEŁNOWĘGLIKOWE Z CHŁODZENIEM WEWNĘTRZNYM

S



DC=3	3<DC≤6	6<DC≤10	10<DC≤12
0	0	0	0
-0.018	-0.018	-0.022	-0.027



DC=3	3<DC≤6	6<DC≤10	10<DC≤12
0	0	0	0
-0.008	-0.008	-0.009	-0.011

Numer zamówieniowy	DP9020	DC	DCON	L / D	OAL	LU	LCF	LH	LF	PL	Rys.
DSAS0300X03S060	●	3.00	6	3	70.5	9.5	21.5	23.5	70	0.5	1
<b>NEW</b> DSAS0300X05S060	●	3.00	6	5	78.5	15.5	28.5	31.5	78	0.5	1
DSAS0310X03S060	●	3.10	6	3	70.6	9.9	21.6	23.6	70	0.6	1
<b>NEW</b> DSAS0310X05S060	●	3.10	6	5	78.6	16.1	28.6	31.6	78	0.6	1
DSAS0318X03S060	●	3.18	6	3	70.6	10.1	21.6	23.6	70	0.6	1
<b>NEW</b> DSAS0318X05S060	●	3.18	6	5	78.6	16.5	28.6	31.6	78	0.6	1
DSAS0320X03S060	●	3.20	6	3	70.6	10.2	21.6	23.6	70	0.6	1
<b>NEW</b> DSAS0320X05S060	●	3.20	6	5	78.6	16.6	28.6	31.6	78	0.6	1
DSAS0326X03S060	●	3.26	6	3	70.6	10.4	21.6	23.6	70	0.6	1
<b>NEW</b> DSAS0326X05S060	●	3.26	6	5	78.6	16.9	28.6	31.6	78	0.6	1
DSAS0330X03S060	●	3.30	6	3	70.6	10.5	21.6	23.6	70	0.6	1
<b>NEW</b> DSAS0330X05S060	●	3.30	6	5	78.6	17.1	28.6	31.6	78	0.6	1
DSAS0340X03S060	●	3.40	6	3	70.6	10.8	21.6	23.6	70	0.6	1
<b>NEW</b> DSAS0340X05S060	●	3.40	6	5	78.6	17.6	28.6	31.6	78	0.6	1
DSAS0350X03S060	●	3.50	6	3	70.6	11.1	21.6	23.6	70	0.6	1
<b>NEW</b> DSAS0350X05S060	●	3.50	6	5	78.6	18.1	28.6	31.6	78	0.6	1
DSAS0357X03S060	●	3.57	6	3	70.7	11.4	22.7	23.7	70	0.7	1
<b>NEW</b> DSAS0357X05S060	●	3.57	6	5	78.7	18.6	30.7	31.7	78	0.7	1
DSAS0360X03S060	●	3.60	6	3	70.7	11.5	22.7	23.7	70	0.7	1
<b>NEW</b> DSAS0360X05S060	●	3.60	6	5	78.7	18.7	30.7	31.7	78	0.7	1

# DSAS

Numer zamówieniowy	DP9020	DC	DCON	L / D	OAL	LU	LCF	LH	LF	PL	Rys.
DSAS0370X03S060	●	3.70	6	3	70.7	11.8	22.7	23.7	70	0.7	1
<b>NEW</b> DSAS0370X05S060	●	3.70	6	5	78.7	19.2	30.7	31.7	78	0.7	1
DSAS0380X03S060	●	3.80	6	3	70.7	12.1	22.7	23.7	70	0.7	1
<b>NEW</b> DSAS0380X05S060	●	3.80	6	5	78.7	19.7	30.7	31.7	78	0.7	1
DSAS0390X03S060	●	3.90	6	3	70.7	12.4	22.7	23.7	70	0.7	1
<b>NEW</b> DSAS0390X05S060	●	3.90	6	5	78.7	20.2	30.7	31.7	78	0.7	1
DSAS0397X03S060	●	3.97	6	3	70.7	12.6	22.7	23.7	70	0.7	1
<b>NEW</b> DSAS0397X05S060	●	3.97	6	5	78.7	20.5	30.7	31.7	78	0.7	1
DSAS0400X03S060	●	4.00	6	3	70.7	12.7	22.7	23.7	70	0.7	1
<b>NEW</b> DSAS0400X05S060	●	4.00	6	5	78.7	20.7	30.7	31.7	78	0.7	1
DSAS0410X03S060	●	4.10	6	3	73.7	13.0	24.7	26.7	73	0.7	1
<b>NEW</b> DSAS0410X05S060	●	4.10	6	5	82.7	21.2	33.7	35.7	82	0.7	1
DSAS0420X03S060	●	4.20	6	3	73.8	13.4	24.8	26.8	73	0.8	1
<b>NEW</b> DSAS0420X05S060	●	4.20	6	5	82.8	21.8	33.8	35.8	82	0.8	1
DSAS0430X03S060	●	4.30	6	3	73.8	13.7	24.8	26.8	73	0.8	1
<b>NEW</b> DSAS0430X05S060	●	4.30	6	5	82.8	22.3	33.8	35.8	82	0.8	1
DSAS0437X03S060	●	4.37	6	3	73.8	13.9	24.8	26.8	73	0.8	1
<b>NEW</b> DSAS0437X05S060	●	4.37	6	5	82.8	22.6	33.8	35.8	82	0.8	1
DSAS0440X03S060	●	4.40	6	3	73.8	14.0	24.8	26.8	73	0.8	1
<b>NEW</b> DSAS0440X05S060	●	4.40	6	5	82.8	22.8	33.8	35.8	82	0.8	1
DSAS0450X03S060	●	4.50	6	3	73.8	14.3	24.8	26.8	73	0.8	1
<b>NEW</b> DSAS0450X05S060	●	4.50	6	5	82.8	23.3	33.8	35.8	82	0.8	1
DSAS0460X03S060	●	4.60	6	3	75.8	14.6	25.8	28.8	75	0.8	1
<b>NEW</b> DSAS0460X05S060	●	4.60	6	5	85.8	23.8	35.8	38.8	85	0.8	1
DSAS0470X03S060	●	4.70	6	3	75.9	15.0	25.9	28.9	75	0.9	1
<b>NEW</b> DSAS0470X05S060	●	4.70	6	5	85.9	24.4	35.9	38.9	85	0.9	1
DSAS0476X03S060	●	4.76	6	3	75.9	15.2	25.9	28.9	75	0.9	1
<b>NEW</b> DSAS0476X05S060	●	4.76	6	5	85.9	24.7	35.9	38.9	85	0.9	1
DSAS0480X03S060	●	4.80	6	3	75.9	15.3	25.9	28.9	75	0.9	1
<b>NEW</b> DSAS0480X05S060	●	4.80	6	5	85.9	24.9	35.9	38.9	85	0.9	1
DSAS0486X03S060	●	4.86	6	3	75.9	15.5	25.9	28.9	75	0.9	1
<b>NEW</b> DSAS0486X05S060	●	4.86	6	5	85.9	25.2	35.9	38.9	85	0.9	1
DSAS0490X03S060	●	4.90	6	3	75.9	15.6	25.9	28.9	75	0.9	1
<b>NEW</b> DSAS0490X05S060	●	4.90	6	5	85.9	25.4	35.9	38.9	85	0.9	1
DSAS0500X03S060	●	5.00	6	3	81.9	15.9	28.9	29.9	81	0.9	2
<b>NEW</b> DSAS0500X05S060	●	5.00	6	5	89.9	25.9	39.9	42.9	89	0.9	2
DSAS0510X03S060	●	5.10	6	3	81.9	16.2	28.9	29.9	81	0.9	2
<b>NEW</b> DSAS0510X05S060	●	5.10	6	5	89.9	26.4	39.9	42.9	89	0.9	2
DSAS0516X03S060	●	5.16	6	3	82.0	16.5	29.0	30.0	81	1.0	2
<b>NEW</b> DSAS0516X05S060	●	5.16	6	5	90.0	26.8	40.0	43.0	89	1.0	2
DSAS0520X03S060	●	5.20	6	3	82.0	16.6	29.0	30.0	81	1.0	2
<b>NEW</b> DSAS0520X05S060	●	5.20	6	5	90.0	27.0	40.0	43.0	89	1.0	2
DSAS0530X03S060	●	5.30	6	3	82.0	16.9	29.0	30.0	81	1.0	2
<b>NEW</b> DSAS0530X05S060	●	5.30	6	5	90.0	27.5	40.0	43.0	89	1.0	2
DSAS0540X03S060	●	5.40	6	3	82.0	17.2	29.0	30.0	81	1.0	2
<b>NEW</b> DSAS0540X05S060	●	5.40	6	5	90.0	28.0	40.0	43.0	89	1.0	2
DSAS0550X03S060	●	5.50	6	3	82.0	17.5	29.0	30.0	81	1.0	2
<b>NEW</b> DSAS0550X05S060	●	5.50	6	5	90.0	28.5	40.0	43.0	89	1.0	2
DSAS0556X03S060	●	5.56	6	3	82.1	17.8	31.1	31.1	81	1.1	2
<b>NEW</b> DSAS0556X05S060	●	5.56	6	5	90.1	28.9	43.1	43.1	89	1.1	2

1. Dla średnic  $\varnothing$  5 mm lub mniejszych otwór kanału chłodzącego ma przekrój okrągły.



# DSAS

Numer zamówieniowy	DP9020	DC	DCON	L / D	OAL	LU	LCF	LH	LF	PL	Rys.
DSAS0560X03S060	●	5.60	6	3	82.1	17.9	31.1	31.1	81	1.1	2
<b>NEW</b> DSAS0560X05S060	●	5.60	6	5	90.1	29.1	43.1	43.1	89	1.1	2
DSAS0570X03S060	●	5.70	6	3	82.1	18.2	31.1	31.1	81	1.1	2
<b>NEW</b> DSAS0570X05S060	●	5.70	6	5	90.1	29.6	43.1	43.1	89	1.1	2
DSAS0580X03S060	●	5.80	6	3	82.1	18.5	31.1	31.1	81	1.1	2
<b>NEW</b> DSAS0580X05S060	●	5.80	6	5	90.1	30.1	43.1	43.1	89	1.1	2
DSAS0590X03S060	●	5.90	6	3	82.1	18.8	31.1	31.1	81	1.1	2
<b>NEW</b> DSAS0590X05S060	●	5.90	6	5	90.1	30.6	43.1	43.1	89	1.1	2
DSAS0595X03S060	●	5.95	6	3	82.1	19.0	31.1	31.1	81	1.1	2
<b>NEW</b> DSAS0595X05S060	●	5.95	6	5	90.1	30.9	43.1	43.1	89	1.1	2
DSAS0600X03S060	●	6.00	6	3	82.1	19.1	31.1	31.1	81	1.1	2
<b>NEW</b> DSAS0600X05S060	●	6.00	6	5	90.1	31.1	43.1	43.1	89	1.1	2
DSAS0610X03S080	●	6.10	8	3	87.2	19.5	34.2	37.2	86	1.2	2
<b>NEW</b> DSAS0610X05S080	●	6.10	8	5	96.2	31.7	47.2	49.2	95	1.2	2
DSAS0620X03S080	●	6.20	8	3	87.2	19.8	34.2	37.2	86	1.2	2
<b>NEW</b> DSAS0620X05S080	●	6.20	8	5	96.2	32.2	47.2	49.2	95	1.2	2
DSAS0630X03S080	●	6.30	8	3	87.2	20.1	34.2	37.2	86	1.2	2
<b>NEW</b> DSAS0630X05S080	●	6.30	8	5	96.2	32.7	47.2	49.2	95	1.2	2
DSAS0635X03S080	●	6.35	8	3	87.2	20.3	34.2	37.2	86	1.2	2
<b>NEW</b> DSAS0635X05S080	●	6.35	8	5	96.2	33.0	47.2	49.2	95	1.2	2
DSAS0640X03S080	●	6.40	8	3	87.2	20.4	34.2	37.2	86	1.2	2
<b>NEW</b> DSAS0640X05S080	●	6.40	8	5	96.2	33.2	47.2	49.2	95	1.2	2
DSAS0650X03S080	●	6.50	8	3	87.2	20.7	34.2	37.2	86	1.2	2
<b>NEW</b> DSAS0650X05S080	●	6.50	8	5	96.2	33.7	47.2	49.2	95	1.2	2
DSAS0660X03S080	●	6.60	8	3	91.3	21.1	36.3	38.3	90	1.3	2
<b>NEW</b> DSAS0660X05S080	●	6.60	8	5	99.3	34.3	50.3	52.3	98	1.3	2
DSAS0670X03S080	●	6.70	8	3	91.3	21.4	36.3	38.3	90	1.3	2
<b>NEW</b> DSAS0670X05S080	●	6.70	8	5	99.3	34.8	50.3	52.3	98	1.3	2
DSAS0675X03S080	●	6.75	8	3	91.3	21.5	36.3	38.3	90	1.3	2
<b>NEW</b> DSAS0675X05S080	●	6.75	8	5	99.3	35.0	50.3	52.3	98	1.3	2
DSAS0680X03S080	●	6.80	8	3	91.3	21.7	36.3	38.3	90	1.3	2
<b>NEW</b> DSAS0680X05S080	●	6.80	8	5	99.3	35.3	50.3	52.3	98	1.3	2
DSAS0690X03S080	●	6.90	8	3	91.3	22.0	36.3	38.3	90	1.3	2
<b>NEW</b> DSAS0690X05S080	●	6.90	8	5	99.3	35.8	50.3	52.3	98	1.3	2
DSAS0695X03S080	●	6.95	8	3	91.3	22.2	36.3	38.3	90	1.3	2
<b>NEW</b> DSAS0695X05S080	●	6.95	8	5	99.3	36.1	50.3	52.3	98	1.3	2
DSAS0700X03S080	●	7.00	8	3	91.3	22.3	36.3	38.3	90	1.3	2
<b>NEW</b> DSAS0700X05S080	●	7.00	8	5	99.3	36.3	50.3	52.3	98	1.3	2
DSAS0710X03S080	●	7.10	8	3	91.4	22.7	39.4	40.4	90	1.4	2
<b>NEW</b> DSAS0710X05S080	●	7.10	8	5	104.4	36.9	54.4	57.4	103	1.4	2
DSAS0714X03S080	●	7.14	8	3	91.4	22.8	39.4	40.4	90	1.4	2
<b>NEW</b> DSAS0714X05S080	●	7.14	8	5	104.4	37.1	54.4	57.4	103	1.4	2
DSAS0720X03S080	●	7.20	8	3	91.4	23.0	39.4	40.4	90	1.4	2
<b>NEW</b> DSAS0720X05S080	●	7.20	8	5	104.4	37.4	54.4	57.4	103	1.4	2
DSAS0730X03S080	●	7.30	8	3	91.4	23.3	39.4	40.4	90	1.4	2
<b>NEW</b> DSAS0730X05S080	●	7.30	8	5	104.4	37.9	54.4	57.4	103	1.4	2
DSAS0740X03S080	●	7.40	8	3	91.4	23.6	39.4	40.4	90	1.4	2
<b>NEW</b> DSAS0740X05S080	●	7.40	8	5	104.4	38.4	54.4	57.4	103	1.4	2
DSAS0750X03S080	●	7.50	8	3	91.4	23.9	39.4	40.4	90	1.4	2

1. Dla średnic  $\varnothing$  5 mm lub mniejszych otwór kanatu chłodzącego ma przekrój okrągły.

# DSAS

	Numer zamówieniowy	DP9020	DC	DCON	L / D	OAL	LU	LCF	LH	LF	PL	Rys.
NEW	DSAS0750X05S080	●	7.50	8	5	104.4	38.9	54.4	57.4	103	1.4	2
	DSAS0754X03S080	●	7.54	8	3	91.5	24.1	41.5	41.5	90	1.5	2
NEW	DSAS0754X05S080	●	7.54	8	5	104.5	39.2	57.5	57.5	103	1.5	2
	DSAS0760X03S080	●	7.60	8	3	91.5	24.3	41.5	41.5	90	1.5	2
NEW	DSAS0760X05S080	●	7.60	8	5	104.5	39.5	57.5	57.5	103	1.5	2
	DSAS0770X03S080	●	7.70	8	3	91.5	24.6	41.5	41.5	90	1.5	2
NEW	DSAS0770X05S080	●	7.70	8	5	104.5	40.0	57.5	57.5	103	1.5	2
	DSAS0780X03S080	●	7.80	8	3	91.5	24.9	41.5	41.5	90	1.5	2
NEW	DSAS0780X05S080	●	7.80	8	5	104.5	40.5	57.5	57.5	103	1.5	2
	DSAS0790X03S080	●	7.90	8	3	91.5	25.2	41.5	41.5	90	1.5	2
NEW	DSAS0790X05S080	●	7.90	8	5	104.5	41.0	57.5	57.5	103	1.5	2
	DSAS0794X03S080	●	7.94	8	3	91.5	25.3	41.5	41.5	90	1.5	2
NEW	DSAS0794X05S080	●	7.94	8	5	104.5	41.2	57.5	57.5	103	1.5	2
	DSAS0800X03S080	●	8.00	8	3	91.5	25.5	41.5	41.5	90	1.5	2
NEW	DSAS0800X05S080	●	8.00	8	5	104.5	41.5	57.5	57.5	103	1.5	2
	DSAS0810X03S100	●	8.10	10	3	97.5	25.8	44.5	47.5	96	1.5	2
NEW	DSAS0810X05S100	●	8.10	10	5	114.5	42.0	61.5	63.5	113	1.5	2
	DSAS0820X03S100	●	8.20	10	3	97.5	26.1	44.5	47.5	96	1.5	2
NEW	DSAS0820X05S100	●	8.20	10	5	114.5	42.5	61.5	63.5	113	1.5	2
	DSAS0830X03S100	●	8.30	10	3	97.5	26.4	44.5	47.5	96	1.5	2
NEW	DSAS0830X05S100	●	8.30	10	5	114.5	43.0	61.5	63.5	113	1.5	2
	DSAS0833X03S100	●	8.33	10	3	97.5	26.5	44.5	47.5	96	1.5	2
NEW	DSAS0833X05S100	●	8.33	10	5	114.5	43.2	61.5	63.5	113	1.5	2
	DSAS0840X03S100	●	8.40	10	3	97.5	26.7	44.5	47.5	96	1.5	2
NEW	DSAS0840X05S100	●	8.40	10	5	114.5	43.5	61.5	63.5	113	1.5	2
	DSAS0850X03S100	●	8.50	10	3	97.5	27.0	44.5	47.5	96	1.5	2
NEW	DSAS0850X05S100	●	8.50	10	5	114.5	44.0	61.5	63.5	113	1.5	2
	DSAS0860X03S100	●	8.60	10	3	102.6	27.4	46.6	48.6	101	1.6	2
NEW	DSAS0860X05S100	●	8.60	10	5	117.6	44.6	64.6	66.6	116	1.6	2
	DSAS0870X03S100	●	8.70	10	3	102.6	27.7	46.6	48.6	101	1.6	2
NEW	DSAS0870X05S100	●	8.70	10	5	117.6	45.1	64.6	66.6	116	1.6	2
	DSAS0873X03S100	●	8.73	10	3	102.6	27.8	46.6	48.6	101	1.6	2
NEW	DSAS0873X05S100	●	8.73	10	5	117.6	45.3	64.6	66.6	116	1.6	2
	DSAS0880X03S100	●	8.80	10	3	102.6	28.0	46.6	48.6	101	1.6	2
NEW	DSAS0880X05S100	●	8.80	10	5	117.6	45.6	64.6	66.6	116	1.6	2
	DSAS0890X03S100	●	8.90	10	3	102.6	28.3	46.6	48.6	101	1.6	2
NEW	DSAS0890X05S100	●	8.90	10	5	117.6	46.1	64.6	66.6	116	1.6	2
	DSAS0900X03S100	●	9.00	10	3	102.6	28.6	46.6	48.6	101	1.6	2
NEW	DSAS0900X05S100	●	9.00	10	5	117.6	46.6	64.6	66.6	116	1.6	2
	DSAS0910X03S100	●	9.10	10	3	102.8	29.1	49.8	50.8	101	1.8	2
NEW	DSAS0910X05S100	●	9.10	10	5	122.8	47.3	68.8	71.8	121	1.8	2
	DSAS0920X03S100	●	9.20	10	3	102.8	29.4	49.8	50.8	101	1.8	2
NEW	DSAS0920X05S100	●	9.20	10	5	122.8	47.8	68.8	71.8	121	1.8	2
	DSAS0930X03S100	●	9.30	10	3	102.8	29.7	49.8	50.8	101	1.8	2
NEW	DSAS0930X05S100	●	9.30	10	5	122.8	48.3	68.8	71.8	121	1.8	2
	DSAS0940X03S100	●	9.40	10	3	102.8	30.0	49.8	50.8	101	1.8	2
NEW	DSAS0940X05S100	●	9.40	10	5	122.8	48.8	68.8	71.8	121	1.8	2
	DSAS0950X03S100	●	9.50	10	3	102.8	30.3	49.8	50.8	101	1.8	2
NEW	DSAS0950X05S100	●	9.50	10	5	122.8	49.3	68.8	71.8	121	1.8	2
	DSAS0953X03S100	●	9.53	10	3	102.8	30.4	49.8	50.8	101	1.8	2

1. Dla średnic  $\varnothing$  5 mm lub mniejszych otwór kanału chłodzącego ma przekrój okrągły.



# DSAS

	Numer zamówieniowy	DP9020	DC	DCON	L / D	OAL	LU	LCF	LH	LF	PL	Rys.
NEW	DSAS0953X05S100	●	9.53	10	5	122.8	49.4	68.8	71.8	121	1.8	2
	DSAS0960X03S100	●	9.60	10	3	102.8	30.6	49.8	50.8	101	1.8	2
NEW	DSAS0960X05S100	●	9.60	10	5	122.8	49.8	68.8	71.8	121	1.8	2
	DSAS0970X03S100	●	9.70	10	3	102.8	30.9	49.8	50.8	101	1.8	2
NEW	DSAS0970X05S100	●	9.70	10	5	122.8	50.3	68.8	71.8	121	1.8	2
	DSAS0980X03S100	●	9.80	10	3	102.8	31.2	51.8	51.8	101	1.8	2
NEW	DSAS0980X05S100	●	9.80	10	5	122.8	50.8	71.8	71.8	121	1.8	2
	DSAS0990X03S100	●	9.90	10	3	102.8	31.5	51.9	51.8	101	1.8	2
NEW	DSAS0990X05S100	●	9.90	10	5	122.8	51.3	71.8	71.8	121	1.8	2
	DSAS0992X03S100	●	9.92	10	3	102.8	31.6	51.8	51.8	101	1.8	2
NEW	DSAS0992X05S100	●	9.92	10	5	122.8	51.4	71.8	71.8	121	1.8	2
	DSAS1000X03S100	●	10.00	10	3	102.8	31.8	51.8	51.8	101	1.8	2
NEW	DSAS1000X05S100	●	10.00	10	5	122.8	51.8	71.8	71.8	121	1.8	2
	DSAS1010X03S120	●	10.10	12	3	112.9	32.2	54.9	57.9	111	1.9	2
NEW	DSAS1010X05S120	●	10.10	12	5	135.9	52.4	75.9	79.9	134	1.9	2
	DSAS1020X03S120	●	10.20	12	3	112.9	32.5	54.9	57.9	111	1.9	2
NEW	DSAS1020X05S120	●	10.20	12	5	135.9	52.9	75.9	79.9	134	1.9	2
	DSAS1030X03S120	●	10.30	12	3	112.9	32.8	54.9	57.9	111	1.9	2
NEW	DSAS1030X05S120	●	10.30	12	5	135.9	53.4	75.9	79.9	134	1.9	2
	DSAS1032X03S120	●	10.32	12	3	112.9	32.9	54.9	57.9	111	1.9	2
NEW	DSAS1032X05S120	●	10.32	12	5	135.9	53.5	75.9	79.9	134	1.9	2
	DSAS1040X03S120	●	10.40	12	3	112.9	33.1	54.9	57.9	111	1.9	2
NEW	DSAS1040X05S120	●	10.40	12	5	135.9	53.9	75.9	79.9	134	1.9	2
	DSAS1050X03S120	●	10.50	12	3	112.9	33.4	54.9	57.9	111	1.9	2
NEW	DSAS1050X05S120	●	10.50	12	5	135.9	54.4	75.9	79.9	134	1.9	2
	DSAS1060X03S120	●	10.60	12	3	112.9	33.7	54.9	57.9	111	1.9	2
NEW	DSAS1060X05S120	●	10.60	12	5	135.9	54.9	75.9	79.9	134	1.9	2
	DSAS1070X03S120	●	10.70	12	3	112.9	34.0	54.9	57.9	111	1.9	2
NEW	DSAS1070X05S120	●	10.70	12	5	135.9	55.4	75.9	79.9	134	1.9	2
	DSAS1072X03S120	●	10.72	12	3	118.0	34.1	57.0	59.0	116	2.0	2
NEW	DSAS1072X05S120	●	10.72	12	5	142.0	55.6	79.0	80.0	140	2.0	2
	DSAS1080X03S120	●	10.80	12	3	118.0	34.4	57.0	59.0	116	2.0	2
NEW	DSAS1080X05S120	●	10.80	12	5	142.0	56.0	79.0	80.0	140	2.0	2
	DSAS1090X03S120	●	10.90	12	3	118.0	34.7	57.0	59.0	116	2.0	2
NEW	DSAS1090X05S120	●	10.90	12	5	142.0	56.5	79.0	80.0	140	2.0	2
	DSAS1100X03S120	●	11.00	12	3	118.0	35.0	57.0	59.0	116	2.0	2
NEW	DSAS1100X05S120	●	11.00	12	5	142.0	57.0	79.0	80.0	140	2.0	2
	DSAS1110X03S120	●	11.10	12	3	118.1	35.4	60.1	61.1	116	2.1	2
NEW	DSAS1110X05S120	●	11.10	12	5	142.1	57.6	83.1	86.1	140	2.1	2
	DSAS1111X03S120	●	11.11	12	3	118.1	35.4	60.1	61.1	116	2.1	2
NEW	DSAS1111X05S120	●	11.11	12	5	142.1	57.7	83.1	86.1	140	2.1	2
	DSAS1120X03S120	●	11.20	12	3	118.1	35.7	60.1	61.1	116	2.1	2
NEW	DSAS1120X05S120	●	11.20	12	5	142.1	58.1	83.1	86.1	140	2.1	2
	DSAS1130X03S120	●	11.30	12	3	118.1	36.0	60.1	61.1	116	2.1	2
NEW	DSAS1130X05S120	●	11.30	12	5	142.1	58.6	83.1	86.1	140	2.1	2
	DSAS1140X03S120	●	11.40	12	3	118.1	36.3	60.1	61.1	116	2.1	2
NEW	DSAS1140X05S120	●	11.40	12	5	142.1	59.1	83.1	86.1	140	2.1	2
	DSAS1150X03S120	●	11.50	12	3	118.1	36.6	60.1	61.1	116	2.1	2
NEW	DSAS1150X05S120	●	11.50	12	5	142.1	59.6	83.1	86.1	140	2.1	2
	DSAS1151X03S120	●	11.51	12	3	118.2	36.7	62.2	62.2	116	2.2	2

1. Dla średnic  $\varnothing$  5 mm lub mniejszych otwór kanału chłodzącego ma przekrój okrągły.

# DSAS

	Numer zamówieniowy	DP9020	DC	DCON	L / D	OAL	LU	LCF	LH	LF	PL	Rys.
<b>NEW</b>	DSAS1151X05S120	●	11.51	12	5	142.2	59.7	86.2	86.2	140	2.2	2
	DSAS1160X03S120	●	11.60	12	3	118.2	37.0	62.2	62.2	116	2.2	2
<b>NEW</b>	DSAS1160X05S120	●	11.60	12	5	142.2	60.2	86.2	86.2	140	2.2	2
	DSAS1170X03S120	●	11.70	12	3	118.2	37.3	62.2	62.2	116	2.2	2
<b>NEW</b>	DSAS1170X05S120	●	11.70	12	5	142.2	60.7	86.2	86.2	140	2.2	2
	DSAS1180X03S120	●	11.80	12	3	118.2	37.6	62.2	62.2	116	2.2	2
<b>NEW</b>	DSAS1180X05S120	●	11.80	12	5	142.2	61.2	86.2	86.2	140	2.2	2
	DSAS1190X03S120	●	11.90	12	3	118.2	37.9	62.2	62.2	116	2.2	2
<b>NEW</b>	DSAS1190X05S120	●	11.90	12	5	142.2	61.7	86.2	86.2	140	2.2	2
	DSAS1200X03S120	●	12.00	12	3	118.2	38.2	62.2	62.2	116	2.2	2
<b>NEW</b>	DSAS1200X05S120	●	12.00	12	5	142.2	62.2	86.2	86.2	140	2.2	2

1. Dla średnic  $\varnothing$  5 mm lub mniejszych otwór kanatu chłodzącego ma przekrój okrągły.



# DSAS

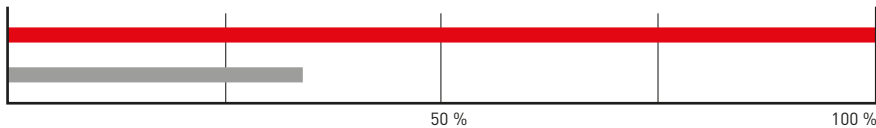
## ZALECANE PARAMETRY OBRÓBK

Materiał	DC	L / D	Vc	n	f
S Stop żaroodporny	3	≤5	10	1000	0.06 (0.04-0.1 )
	4		10	790	0.06 (0.04-0.1 )
	5		12	760	0.08 (0.06-0.12)
	6		15	790	0.1 (0.08-0.15)
	8		15	590	0.1 (0.08-0.15)
	10		18	570	0.1 (0.08-0.15)
	12		20	530	0.12 (0.08-0.15)
Stop tytanu	3	≤5	40	4200	0.08 (0.06-0.12)
	4		40	3100	0.1 (0.08-0.16)
	5		40	2500	0.12 (0.08-0.2 )
	6		40	2100	0.14 (0.1 -0.2 )
	8		42	1600	0.18 (0.15-0.25)
	10		42	1300	0.22 (0.18-0.28)
	12		45	1100	0.24 (0.2 -0.3 )

1. Zalecany jest wysokociśnieniowy system podawania chłodziwa przez wrzeciono.
2. Zalecany typ chłodziwa: emulsja.
3. Używając chłodziwa nierozpuszczalnego w wodzie, zmniejsz prędkość skrawania o 10-20 %.
4. Podczas wiercenia z użyciem zewnętrznego systemu chłodziwa zaleca się wiercenie wgłębne / stopniowe na każdej głębokości DC x 0,5 w celu ułatwienia łamania wiórów.

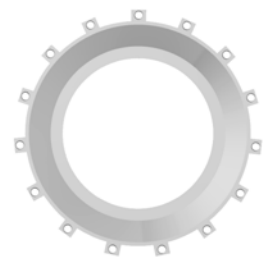
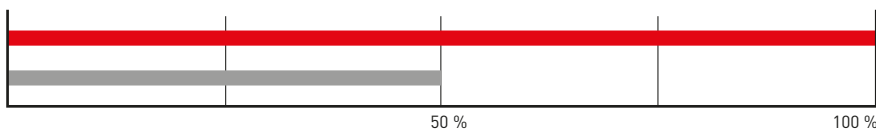
# PRZYKŁADY ZASTOSOWAŃ

Narzędzie	DSAS0800X03S080
Materiał obrabiany	Obudowa silnika odrzutowego – Inconel718
Vc (m/min)	15
f (mm/obr)	0.10
ap (mm)	5
Chłodzenie	Emulsja (od wewnątrz)
Wynik	12 otworów (wciąż możliwe wiercenie kolejnych otworów)

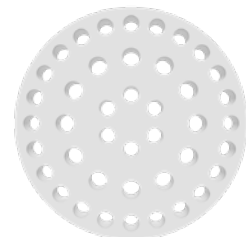
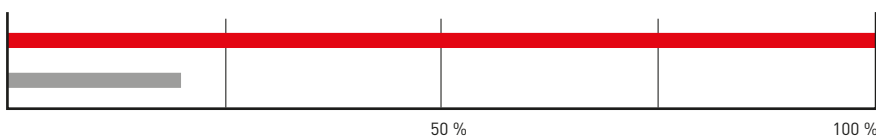


Wiertło DSAS charakteryzowało się ponad 3-krotnie dłuższą trwałością i stabilnością wiercenia oraz wysoką dokładnością otworów.

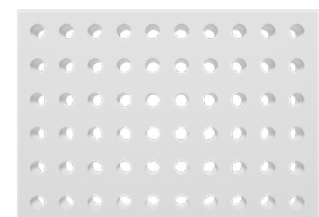
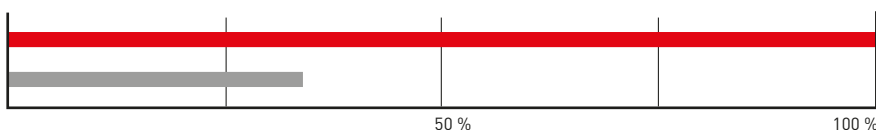
Narzędzie	DSAS0560X03S060
Materiał obrabiany	Uszczelnienie wewnętrzne – HS188
Vc (m/min)	15
f (mm/obr)	0.035
ap (mm)	5
Chłodzenie	Emulsja (od wewnątrz)
Wynik	64 otwory (wciąż możliwe wiercenie kolejnych otworów)



Narzędzie	DSAS0800X03S080
Materiał obrabiany	Monel K
Vc (m/min)	26
f (mm/obr)	0.1
ap (mm)	32
Chłodzenie	Emulsja (od wewnątrz)
Wynik	50 otworów



Narzędzie	DSAS0580X03S060
Materiał obrabiany	Rene 41
Vc (m/min)	23.6
f (mm/obr)	0.05
ap (mm)	12
Chłodzenie	Emulsja (od wewnątrz)
Wynik	60 otworów



Utrzymana została tolerancja otworów.



**GERMANY**

MMC HARTMETALL GMBH  
Comeniusstr. 2 . 40670 Meerbusch  
Phone +49 2159 91890 . Fax +49 2159 918966  
Email admin@mmchg.de

**U.K.**

MMC HARDMETAL U.K. LTD.  
Mitsubishi House . Galena Close . Tamworth . Staffs. B77 4AS  
Phone +44 1827 312312  
Email sales@mitsubishicarbide.co.uk

**SPAIN**

MITSUBISHI MATERIALS ESPAÑA, S.A.  
Calle Emperador 2 . 46136 Museros/Valencia  
Phone +34 96 1441711 . Fax +34 96 1443786  
Email comercial@mmevalencia.es

**FRANCE**

MMC METAL FRANCE S.A.R.L.  
6, Rue Jacques Monod . 91400 Orsay  
Phone +33 1 69 35 53 53 . Fax +33 1 69 35 53 50  
Email mmfsales@mmc-metal-france.fr

**POLAND**

MMC HARDMETAL POLAND SP. Z O.O  
Al. Armii Krajowej 61 . 50-541 Wrocław  
Phone +48 71335 1620 . Fax +48 71335 1621  
Email sales@mitsubishicarbide.com.pl

**RUSSIA**

MMC HARDMETAL 000 LTD.  
Electrozavodskaya St. 24 . build. 3 . Moscow . 107023  
Phone +7 495 725 58 85 . Fax +7 495 981 39 79  
Email info@mmc-carbide.ru

**ITALY**

MMC ITALIA S.R.L.  
Viale Certosa 144 . 20156 Milano  
Phone +39 0293 77031 . Fax +39 0293 589093  
Email info@mmc-italia.it

**TURKEY**

MMC HARTMETALL GMBH ALMANYA - İZMİR MERKEZ ŞUBESİ  
Adalet Mahallesi Anadolu Caddesi No: 41-1 . 15001 35530 Bayraklı /İzmir  
Phone +90 232 5015000 . Fax +90 232 5015007  
Email info@mmchg.com.tr

[www.mitsubishicarbide.com](http://www.mitsubishicarbide.com) | [www.mmc-hardmetal.com](http://www.mmc-hardmetal.com)

DYSTRYBUTOR:

┌

┐

└

┘

Kod zamówieniowy: B256P



Opublikowano: 2021.10 (0), Wydrukowano w Niemczech